

# ESPACES

CONTEMPORAINS

City guide  
Neuchâtel

La cuvée 2023 de  
la Distinction romande  
d'architecture

CAHIER SPÉCIAL  
MILAN  
2023

SUISSE  
ARCHITECTURE  
DESIGN  
DECO  
CULTURE

ESPACESCONTEMPORAINS.CH  
CHF 9.-

Outdoor: terrasses,  
cuisines, meubles  
et accessoires







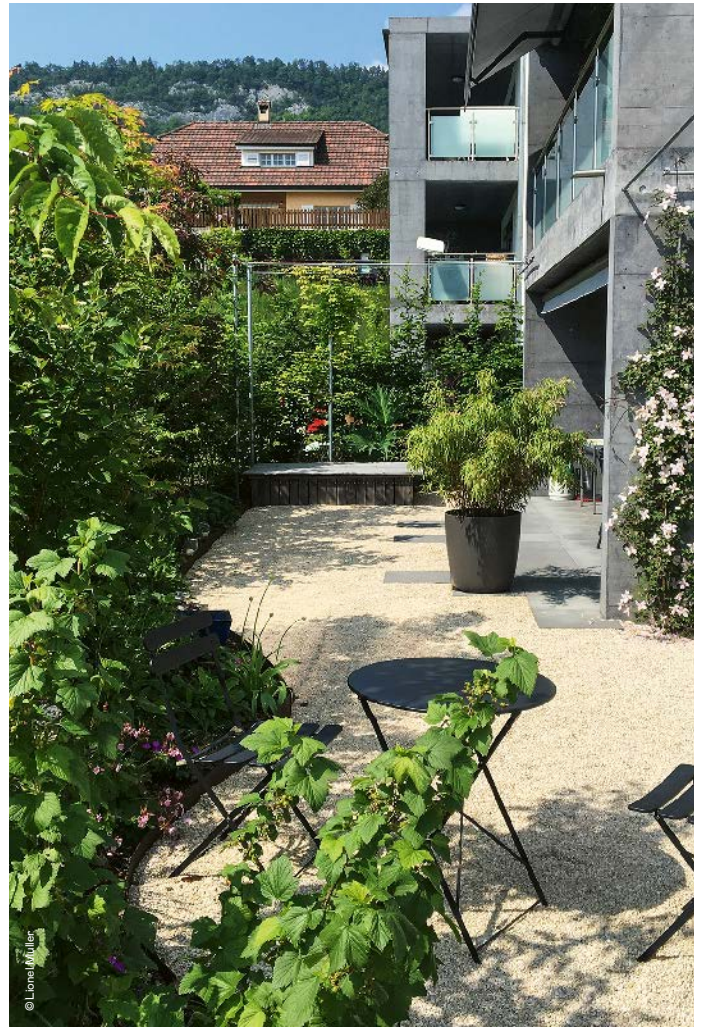
N° **3** LE PROJET DE L'ARCHITECTE PAYSAGISTE LIONEL MULLER POUR LE BUREAU D'ARCHITECTURE STÄHELIN PARTNER  
**UNE TERRASSE AU PIED D'UN IMMEUBLE EN PPE** [mullerarchitectepaysagiste.ch](http://mullerarchitectepaysagiste.ch)

CONTEXTE	CŒUR DU PROJET	ÉQUIPEMENTS ET MATÉRIAUX
<p>La terrasse prolonge un appartement situé au rez-de-chaussée. Devant elle s'étend une large pelouse, propriété de la PPE. À l'ouest se trouvent les coursives d'accès à un immeuble voisin. Côté sud, la terrasse profite d'un dégagement visuel sur un paysage de qualité. Au nord, elle offre une percée sur le Bérudier, rocher emblématique situé au-dessus de Delémont. Seule la partie en relation immédiate avec l'appartement, soit 25 m<sup>2</sup> recouverts de dallettes, était utilisée par les propriétaires. La plus grande surface, environ 50 m<sup>2</sup>, prenait la forme d'une bande de 4 m de large engazonnée qui n'était pas exploitée du fait de son aspect hybride à cheval sur le collectif et le privé.</p>	<p>Utiliser la totalité de l'espace en propriété et s'y détendre en étant à l'abri des regards, recevoir des amis autour d'un barbecue... En réponse aux vœux des propriétaires, le projet de Lionel Muller propose d'étendre la terrasse sur la bande engazonnée et prévoit l'aménagement de plusieurs sous-espaces (coins repas, barbecue, repos...). Chacun de ces emplacements est déterminé en fonction des vues à filtrer et de celles à conserver et conditionne le type de végétation à installer. Un filtre végétal d'environ 1,50 m d'épaisseur vient envelopper l'espace de la terrasse sans entraver la luminosité de l'appartement. Des végétaux bas préservent la vue au sud. Des pergolas accueillent des grimpantes masquant les regards venus du haut. Côté nord, un petit podium en mélèze permet de poser des coussins et de s'allonger en toute saison.</p>	<p>Les dallettes de béton ont été réorganisées pour atténuer leur alignement. Entre la partie dallée et la partie végétalisée, le sol a été recouvert de gravillons en calcaire du Jura. Des sinueuses bordures en acier brut définissent le filtre végétal. Des pergolas en acier galvanisé ont été ajoutées. La végétation s'étage en différentes strates ne dépassant pas 3,50 m de hauteur. Elle associe des végétaux persistants protégeant des regards toute l'année et des caduques offrant de belles floraisons, comme le magnolia, ou de resplendissantes couleurs automnales comme l'érable du Japon. Une profusion de vivaces et de bulbes génère des touches fleuries au fil des saisons.</p>





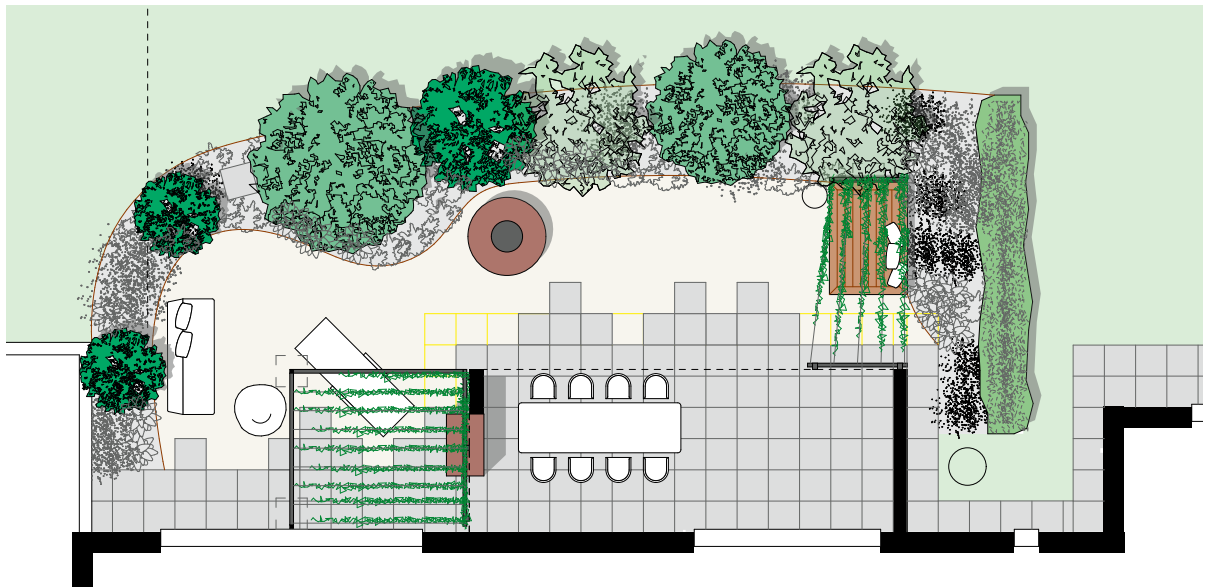
© Lionel Müller



© Lionel Müller



© Lionel Müller



Protégés des regards, les propriétaires jouissent de la totalité de leur espace privatif extérieur.

Avant, seule la surface de terrasse jouxtant l'appartement était occupée par les habitants.

Le podium placé sous la tonnelle permet de se détendre en toute intimité.

Derrière son filtre végétal, la terrasse répond à toutes les fonctions souhaitées.